

計測時間 5 分で作りました!

白瀧公園標高地図

三島市の白瀧公園には、約 1 万年前の富士山噴火による三島溶岩が露出しています。ちょうど公園の中に溶岩の末端があり、溶岩末端部に豊富な湧水が見られ、溶岩の微地形も湧水も楽しむことができます。

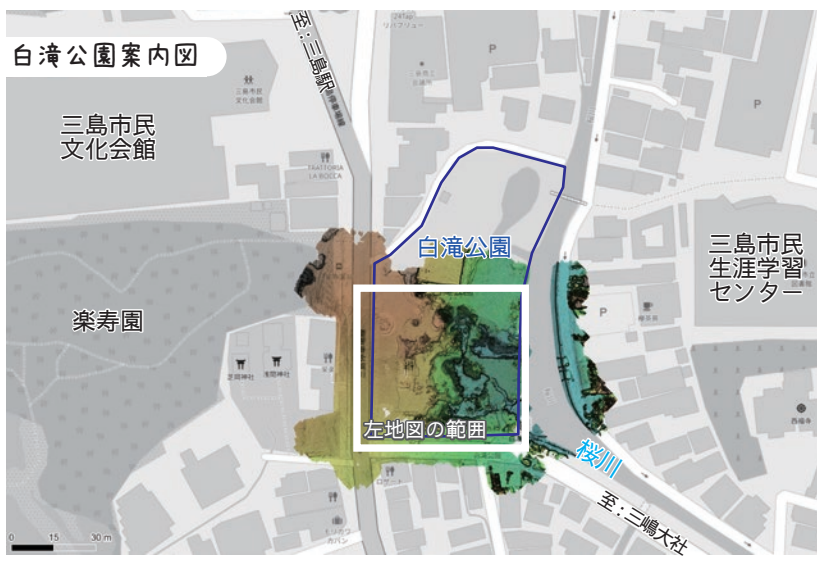
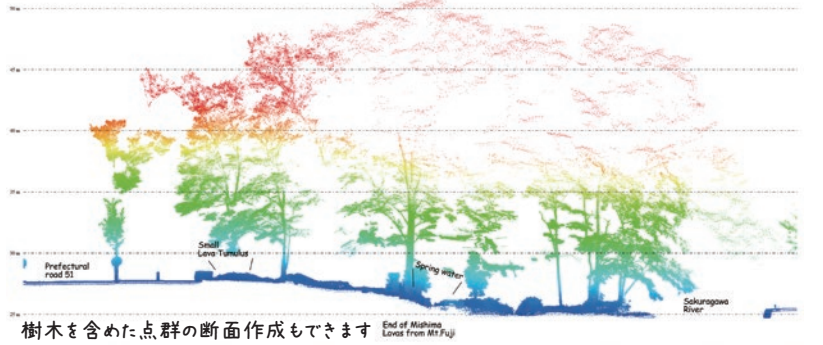
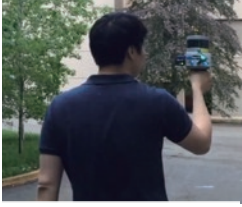
白瀧公園の詳しい地図を作るために、手持ちの SLAM を使って計測しました。自己位置推定する SLAM を持って、約 5 分程度で公園の半分くらいを計測できましたので、取得した点群から樹木を（ある程度）除去して、白瀧公園の詳しい地図を作りました。

白瀧公園のお散歩のおともにお使いください。

機材



ハンディタイプのレーザースキャナ。自己位置推定しながら計測し点群を生成します。据え付け型のレーザースキャナに比べ、正確性は劣るものの、手軽に面的なデータを得ることができます。レーザ到達距離は 100m、毎秒 30 万点。



多くの人々から沿岸域・河川域・山麓斜面の地形をくわしく測り、そこに潜むバグの可視化と診断を行います。